

## 01 Soziales

### 01.01 Gesundheit

#### Grünversorgung

**Kriterium:** Öffentliche Bildungseinrichtungen mit Naturerlebnissräumen in Gehweite

**Indikator:** Anteil Bildungseinrichtungen mit Naturerlebnissräumen in Gehweite an allen Bildungseinrichtungen

#### Ernährung

**Kriterium:** Biologisch bewirtschaftete gemeindeeigene Landwirtschaftsflächen

**Indikator:** Anteil biologisch bewirtschafteter gemeindeeigener Flächen an allen gemeindeeigenen Landwirtschaftsflächen

#### Bewegung

**Kriterium:** Gemeinschaftliche Grün- und Parkflächenpflege verknüpft mit sportlicher Aktivität

**Indikator:** Durchführung Bewegungsaktionen mit gemeinschaftlicher Grün- und Parkflächenpflege

### 01.02 Partizipation

#### Information

**Kriterium:** Information der Bevölkerung über das „Spiel ohne Grenzen! Zukunftsgrün“

**Indikator:** Verwendung vielfältiger Informationskanäle „Spiel ohne Grenzen! Zukunftsgrün“

#### Konsultation

**Kriterium:** Öffentliche Konsultation zum Thema Zukunftsgrün

**Indikator:** Ergebnisdokumentation der Bedarfserhebung in einem ausgewählten Quartier bzw. zu einem ausgewählten Projekt

#### Kooperation

**Kriterium:** Kooperationsprojekt mit Bürger:innen-Beteiligung

**Indikator:** Durchführung eines Projektes mit Teilen der Öffentlichkeit (Schulen, Vereine, NGOs, Unternehmen etc.)

### 01.03 Begegnung

#### Zusammenarbeit

**Kriterium:** Zusammenarbeit verschiedener Disziplinen

**Indikator:** Gemeindeinternes Gespräch am Runden Tisch zu einem spezifischen Zukunftsgrün-Thema

#### Dialog

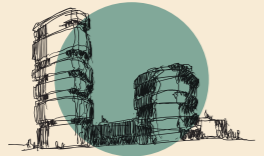
**Kriterium:** Dialog mit verschiedenen Interessensgruppen

**Indikator:** Stattgefundene Dialog mit Interessensgruppen zu spezifischem Zukunftsgrün-Thema

#### Vernetzung

**Kriterium:** Austausch mit anderen teilnehmenden Städten und Gemeinden

**Indikator:** Einladung einer anderen Teilnehmer-Gemeinde zur Diskussion



## 02 Klimawandelanpassung

### 02.01 Boden

#### Bodenschutz auf der Baustelle

**Kriterium:** Baggerfahrer:in- und Baggerfahrer-Challenge zur Einrichtung einer vorbildhaften und bodenschonenden Baustelle

**Indikator:** Erstellung eines selbstproduzierten Videos „Einrichtung einer bodenschonenden Baustelle“

#### Bodeninanspruchnahme

**Kriterium:** Versiegelter Boden im öffentlichen Raum

**Indikator:** Verhältnis Quadratmeter Entsiegelung zu Quadratmeter Neuversiegelung

#### Bodenschutz-Monitoring

**Kriterium:** Entwicklung der Böden im Gemeindegebiet

**Indikator:** Messen eines selbst gewählten Bodenschutzziels

### 02.02 Wasser

#### Verdunstung

**Kriterium:** Gießpatenschaft

**Indikator:** Verhältnis Gießpatenschaften zu Mitarbeitenden in der Gemeindegärtnerei

#### Versickerung

**Kriterium:** Schwammstadtbaum

**Indikator:** Dokumentation einer Schwammstadtbaumanierung oder -setzung

#### Regenwasserbewirtschaftung

**Kriterium:** Dezentrale Regenwasserbewirtschaftung

**Indikator:** Sensibilisierungsworkshop und Umsetzungsgrad in einem Quartier

### 02.03 Luft

#### Gebäudegrün

**Kriterium:** Dachbegrünung

**Indikator:** Verhältnis Quadratmeter Dachbegrünungen zu Anzahl Einwohner:innen

#### Siedlungsbäume

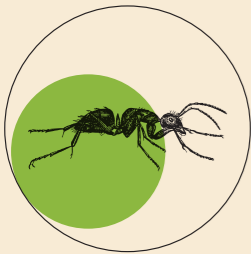
**Kriterium:** Baumpflanzungen im öffentlichen Raum

**Indikator:** Anteil gesetzter Bäume an selbst gesetztem Ziel bis 2026

#### Frischlufquellen

**Kriterium:** Hitzeinseln im Siedlungsgebiet

**Indikator:** Lokalisierung der Hitzeinseln im Siedlungsgebiet und Umsetzungsgrad von Kühlungsmaßnahmen



## 03 Biodiversität

### 03.01 Artenvielfalt

#### Naturbeobachtung

**Kriterium:** Beobachtungen bei Zukunftsgrün BioBlitz

**Indikator:** Verhältnis Beobachter:innen bei Zukunftsgrün BioBlitz zu BioBlitz (www.observation.org) zu Anzahl Stadt-, Gemeindevertreter:innen bzw. Stadtparlamentarier:innen

#### Patenschaft

**Kriterium:** Patenschaft für eine typische Wildtier- oder -pflanzenart

**Indikator:** Wahl einer Wildtier- oder -pflanzenart, für die die Gemeinde eine Patenschaft übernimmt

#### Artenförderung

**Kriterium:** Fördermaßnahmen für die Patenschaft

**Indikator:** Anteil gesetzter Maßnahmen zur Förderung der Art, für die eine Patenschaft übernommen wurde, an Anzahl aller geplanter Maßnahmen

### 03.02 Lebensraumvielfalt

#### Öffentliches Grün

**Kriterium:** Naturnah gestaltete bzw. gepflegte öffentliche Flächen

**Indikator:** Anteil naturnah gepflegter öffentlicher Flächen an allen öffentlichen Grünflächen

#### Privates Grün

**Kriterium:** Wettbewerb Ferien für den Rasenmäher

**Indikator:** Verhältnis Teilnehmer:innen am Wettbewerb „Ferien für den Rasenmäher“ zu Einwohner:innen

#### Biotopeverbund

**Kriterium:** Netz an naturnahen Lebensräumen

**Indikator:** Umsetzungsgrad von vorgesehenen Lückenschlüssen im Biotopeverbund

### 03.03 Genetische Vielfalt

#### Bestand genetischer Vielfalt

**Kriterium:** Kultur- und Naturlandschaftsrelikte

**Indikator:** Digitale Bestandskarte der Kultur- und Naturlandschaftsrelikte

#### Agrobiodiversität

**Kriterium:** Lokale Tierrassen und Kultursorten

**Indikator:** Umsetzungsgrad gesetzter Ziele zur Erhaltung lokaler Tierrassen und Kulturpflanzen

#### Kreislaufwirtschaft

**Kriterium:** Kreislaufwirtschaft bei Zukunftsgrün-Projekten

**Indikator:** Einsatz effizienter und kreislauffähiger Ressourcen bei Zukunftsgrün-Projekten