



angeschlagen am: 25.08.2010

abgenommen am: _____

Auskünfte:
Bernhard Feurstein DW 25

ZI. V- 120-2/31/2010

Lauterach, am 23.08.2010

„HALTEN UND PARKEN VERBOTEN“

VERORDNUNG

des Gemeindevorstandes der Marktgemeinde Lauterach, (lt. Beschluss vom 24.08.2010) in Anwendung der Bestimmungen des § 94d StVO 1960.

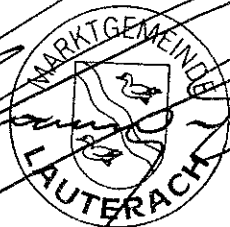
Gemäß §43 StVO 1960 wird angeordnet:

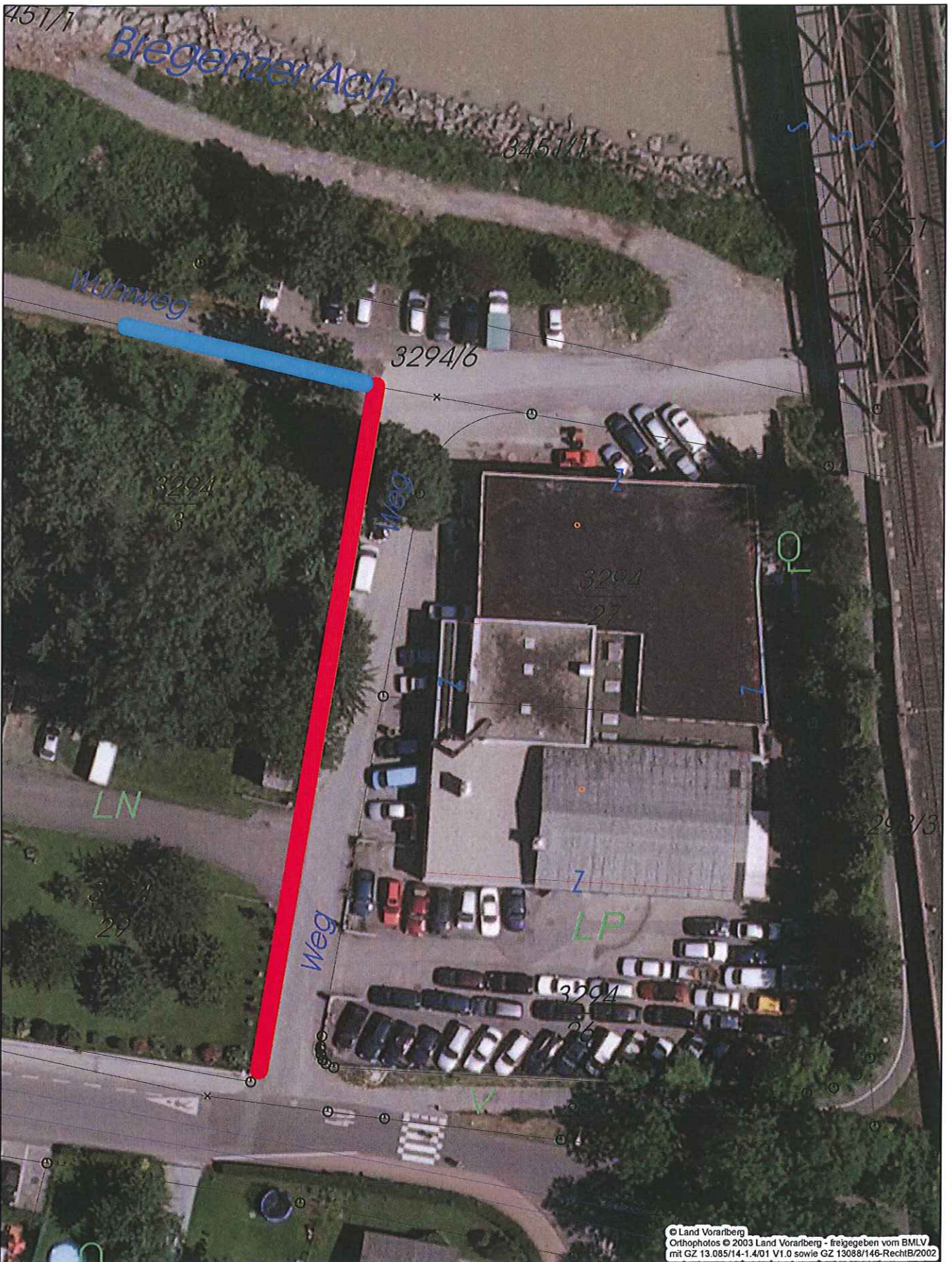
Auf der Verbindungsstraße zwischen Dammstraße und Wuhrweg, im Bereich Autohaus Immler, ist das Halten und Parken verboten (in der Planbeilage rot gekennzeichnet). Auf dem Wuhrweg gegenüber der Wertstoffsammelstelle ist lediglich das Parken verboten. (in der Planbeilage blau gekennzeichnet)

Diese Verordnung wird durch Verkehrszeichen nach § 52 lit a) Z 13 b StVO „HALTEN UND PARKEN VERBOTEN“ und den Zusatztafeln „ANFANG“ bzw. „ENDE“ „⇔ 20m“ kundgemacht und tritt mit Anbringung der Verkehrszeichen in Kraft.

Der Bürgermeister:

Elmar Rhomberg





Maßstab 1:500	MARKTGEMEINDEAMT LAUTERACH	
Datum 23.8.2010		
Bernhard Feurstein DW 25 Abt. V - Infrastruktur bernhard.feurstein@lauterach.at	Montfortplatz 2, A-6923 Lauterach Tel. 05574/6802-0 Fax. 05574/6802-5 www.lauterach.at Halte- und Parkverbot Bereich Autohaus Immler rot: Halte- und Parkverbot blau: Parkverbot	
		Stand DKM: März 2009